

Aanwezig: bewoners, de dames Polderdijk-de Kok, Wiskerke-Schipper, Koster, Mulder-Steenblok (vroeger weggegaan), Wondergem-Kopmels, Van Antwerpen en V.d. Weele-Polderdijk (komt tijdelijk in het complex). De heer en mevrouw Traas. En de heren Groos en Nuur

Dorpsraad Nieuwdorp: de heren Labruière en De Vos en mevrouw De Vos

HVRB: de heren V.d. Guchte en Walhout

SVRZ: de dames Geus en Bekhof

R&B Wonen: de heren Dutour Geerling en Danen en mevrouw Schuijs

Afwezig met kennisgeving: de dames De Kok en De Vroe-de Vrieze

Afwezig zonder kennisgeving: de heer Verdonk en de dames Pieper-Boone en Schoolmeester-Dieleman

1. De heer Dutour Geerling opent de bijeenkomst en heet alle aanwezigen welkom. De diverse aanwezigen van organisaties worden voorgesteld.

2. Aangegeven wordt dat het complex aan de Pr. Margrietstraat gesloopt gaat worden. Het complex is verouderd, er zijn hoge stookkosten en de woningen zijn moeilijk te verhuren. De huidige bewoners moeten verhuizen. R&B Wonen wil dit zorgvuldig aanpakken zodat de bewoners een juiste keuze kunnen maken binnen de mogelijkheden. Vanaf vandaag 18 januari 2012 (de peildatum) hebben de huidige bewoners recht op een verhuiskostenvergoeding van € 5.396,-- De uiterlijke verhuisdatum is 1 augustus 2012. Alle regels staan in het sociaal plan dat bij de individuele gesprekken wordt uitgereikt. Er kan gebruik gemaakt worden van een verhuisservice en de bewoners kunnen 2 uur gebruik maken van de klussendienst.

Van een nieuwe woning kan de huurprijs hoger zijn, maar doordat het gebouw op een zodanig goede manier geïsoleerd is, zullen de stookkosten minder zijn en er kan altijd huurtoeslag worden aangevraagd als het inkomen daartoe aanleiding geeft.

Bewoners moeten verhuizen maar krijgen voorrang op alle andere woningzoekenden bij een keuze binnen het bezit van R&B Wonen. Een mogelijk alternatief is een aanpasbare woning aan de Prinses Christinastraat (bad- en slaapkamer op begane grond), maar passender is waarschijnlijk een appartement in het project Lancaster.

3. De heer Danen geeft een uitleg over het project Lancaster aan de Baconstraat te Nieuwdorp. Het uiterlijk van het gebouw en de plattegronden worden besproken. Aan de achterzijde zijn de parkeerplaatsen, de fietsenberging en de ondergrondse afvalcontainers. In het complex wordt een fysiotherapie praktijk gevestigd. De huisartsen zullen zich niet vestigen, hiervoor in de plaats komen 2 extra appartementen.

In de ruimte van het SVRZ kunnen welzijnsactiviteiten worden georganiseerd. Mevrouw Bek geeft hierbij een toelichting. Activiteiten kunnen worden georganiseerd in overleg met de bewoners en de huidige Soos in Nieuwdorp. Mevrouw Geus geeft aan dat de alarmering via SPAZ Middelburg loopt en dat ook zorg kan worden betrokken van SVRZ.

Het complex heeft verder een lift en een afgesloten binnenterrein dat onderhoudsvriendelijk wordt ingericht. De plattegronden van de verschillende type appartementen worden besproken. De appartementen hebben een oppervlakte van ca 85 m<sup>2</sup> en hebben een ruime woonkamer met open keuken, 2 slaapkamers, een badkamer met toilet, een 2<sup>e</sup> toilet en een balkon of terras. Appartementen zijn verschillend ingedeeld.

De voorzieningen in het appartement zijn: videofoon installatie, zorg oproepsysteem met halszender, tv- en telefoonaansluiting, sleutels en sensors voor deuropening, zonwering voor ramen op warme gevels (niet bij balkons), individuele HR ketel en radiatoren, mechanische ventilatie, aparte afzuiging in keuken en een wateraansluiting voor de vaatwasser. De plafonds worden gespoten zoals ook de wanden van de gang en de berging. De overige wanden worden behangklaar opgeleverd. De badkamer en het toilet worden tot het plafond betegeld.

De kleuren in de keuken en de tegels kunnen uitgezocht worden. In de douche is een thermostaat kraan. De wastafel is voorzien van een hendel kraan en bij het keukenblok wordt deze optioneel aangeboden.

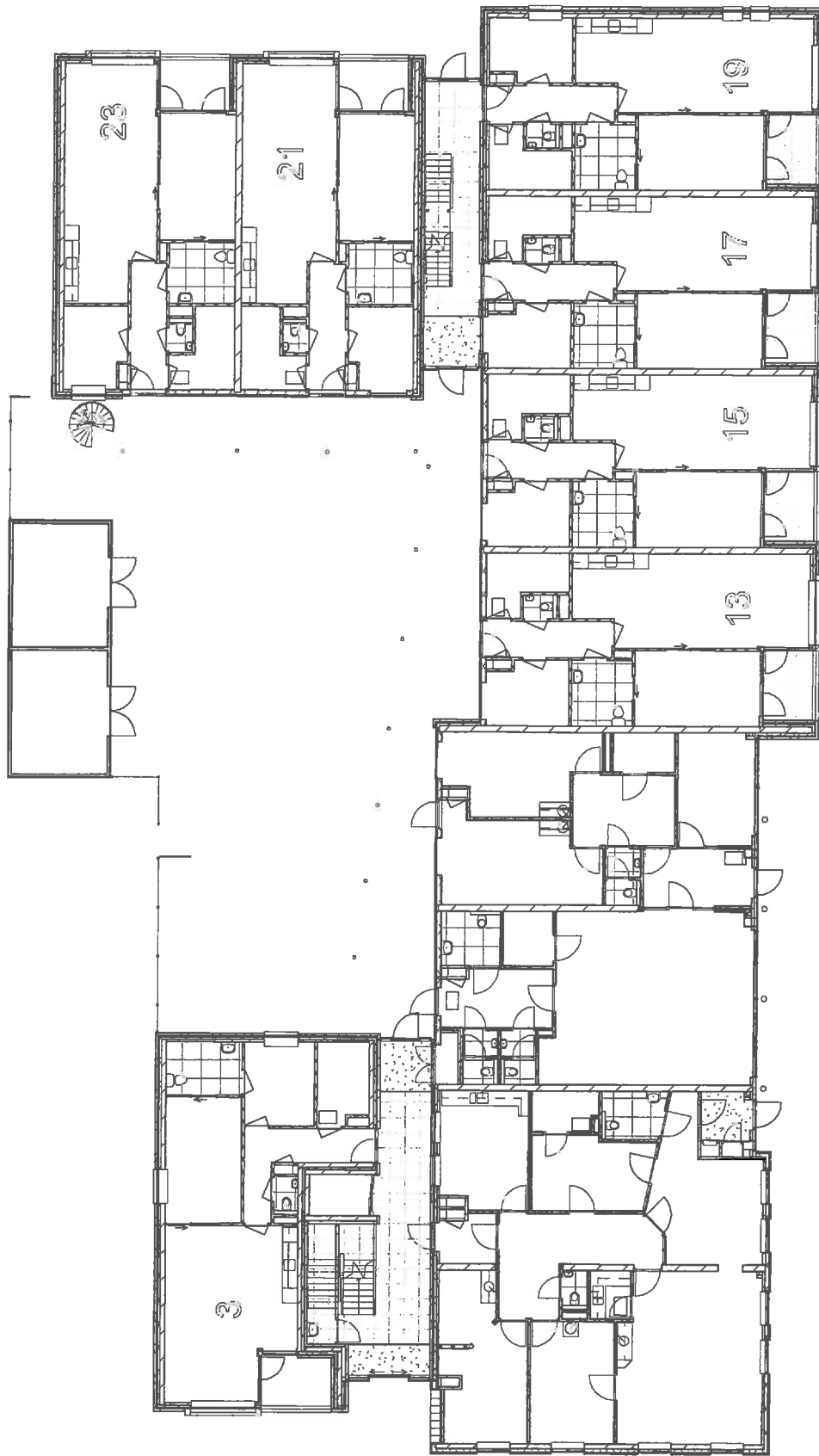
Tegen meerprijs kan op de muren wit spuitwerk gekozen worden en uitbreiding van de keuken. Kleine technische aanpassingen zijn mogelijk, wel op eigen kosten. De oplevering wordt verwacht in juli 2012. Elke donderdagmiddag is er telefonisch spreekuur van 13.00 tot 13.30 uur. Elke kwartaal komt een nieuwsbrief uit, zo worden toekomstige bewoners op de hoogte gehouden.

4. De kale huurprijs van de appartementen varieert tussen € 545,- en € 590,- exclusief servicekosten.

5. vragen??

- Hoe groot is de ruimte van SVRZ? Ongeveer zo groot als een appartement, er kan bijv. een verjaardag in gevierd worden.

-Wanneer zijn de individuele gesprekken? De gesprekken zullen plaatsvinden in het kantoor van R&B Wonen op donderdag 26 en vrijdag 27 januari. Aansluitend volgt het gesprek met de heer Danen over de keuze van de keuken en tegels. Ter oriëntatie zal een plattegrond van het complex bij de uitnodiging worden meegezonden. Voor de volgorde van uitnodiging is de woonduur bepalend.



0 2 4 6 8 10 12 14 16 18 20meter

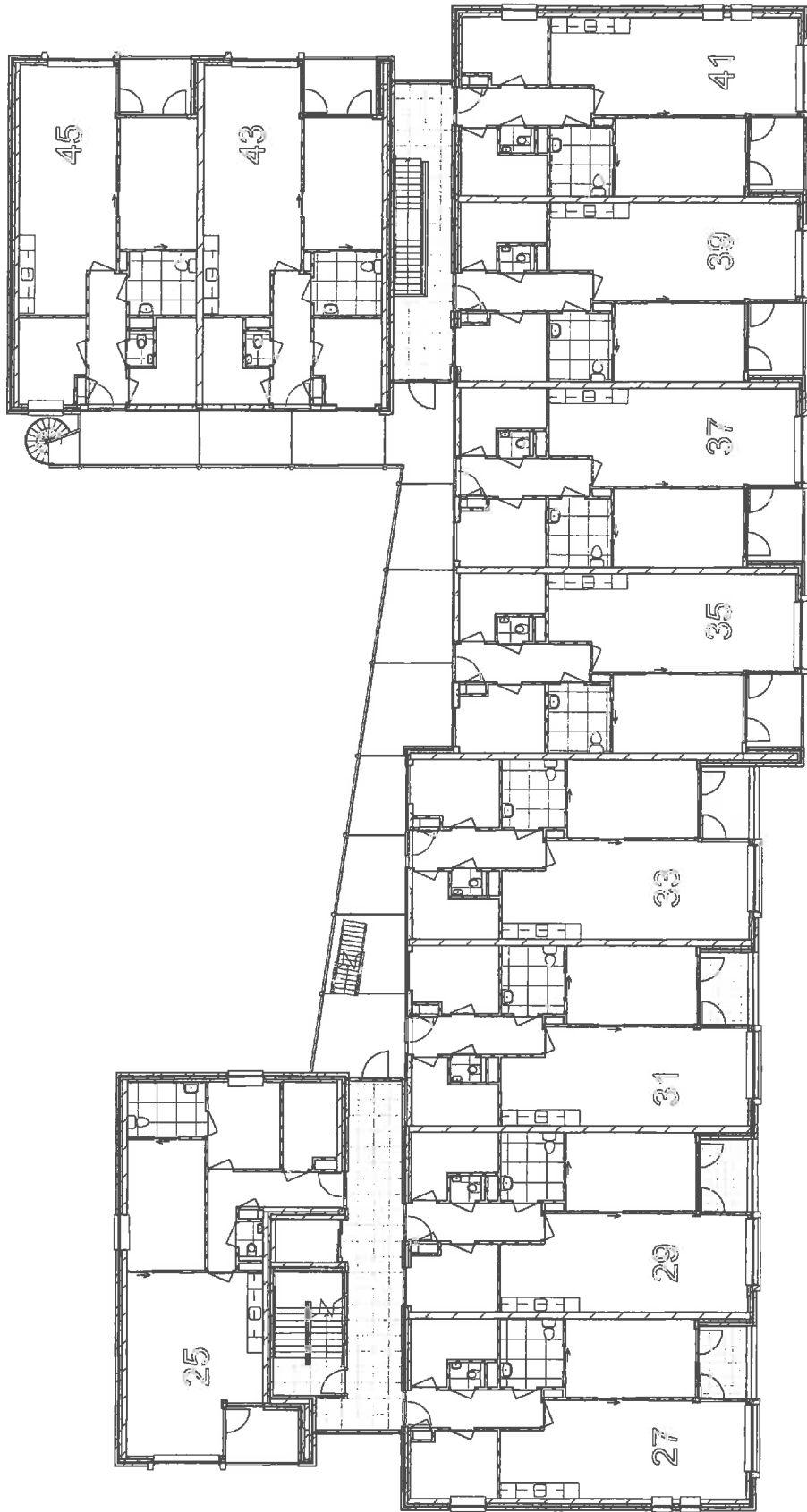
Begane Grond



nr. 3 - 23


02-11-2011

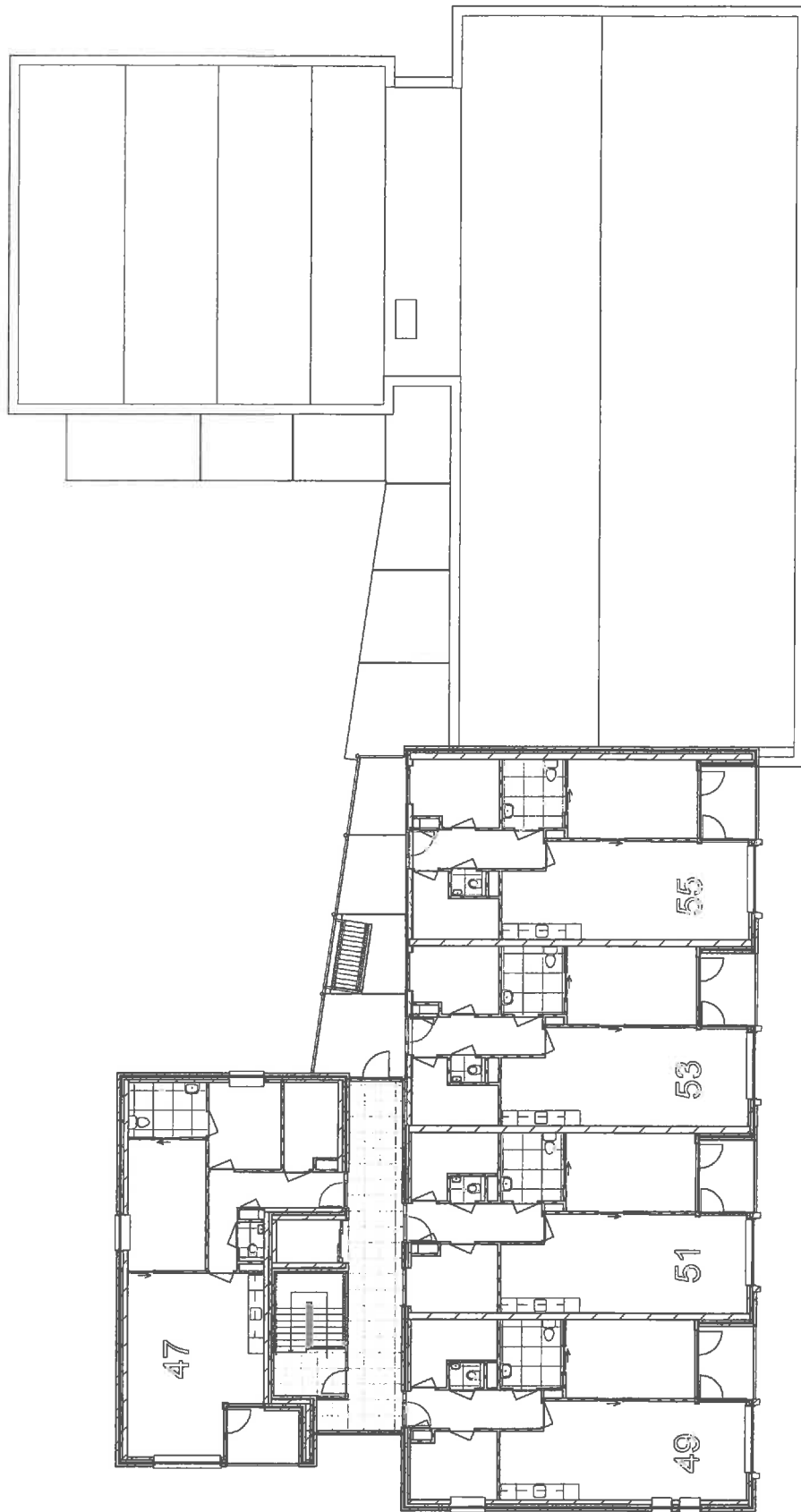
OBG



0 2 4 6 8 10 12 14 16 18 20meter

1<sup>e</sup> verdieping

 ARCHIKON	nr. 25 - 45	1e
	02-11-2011	



0 2 4 6 8 10 12 14 16 18 20meter

2<sup>e</sup> verdieping



nr. 47 - 55

02-11-2011

2e

